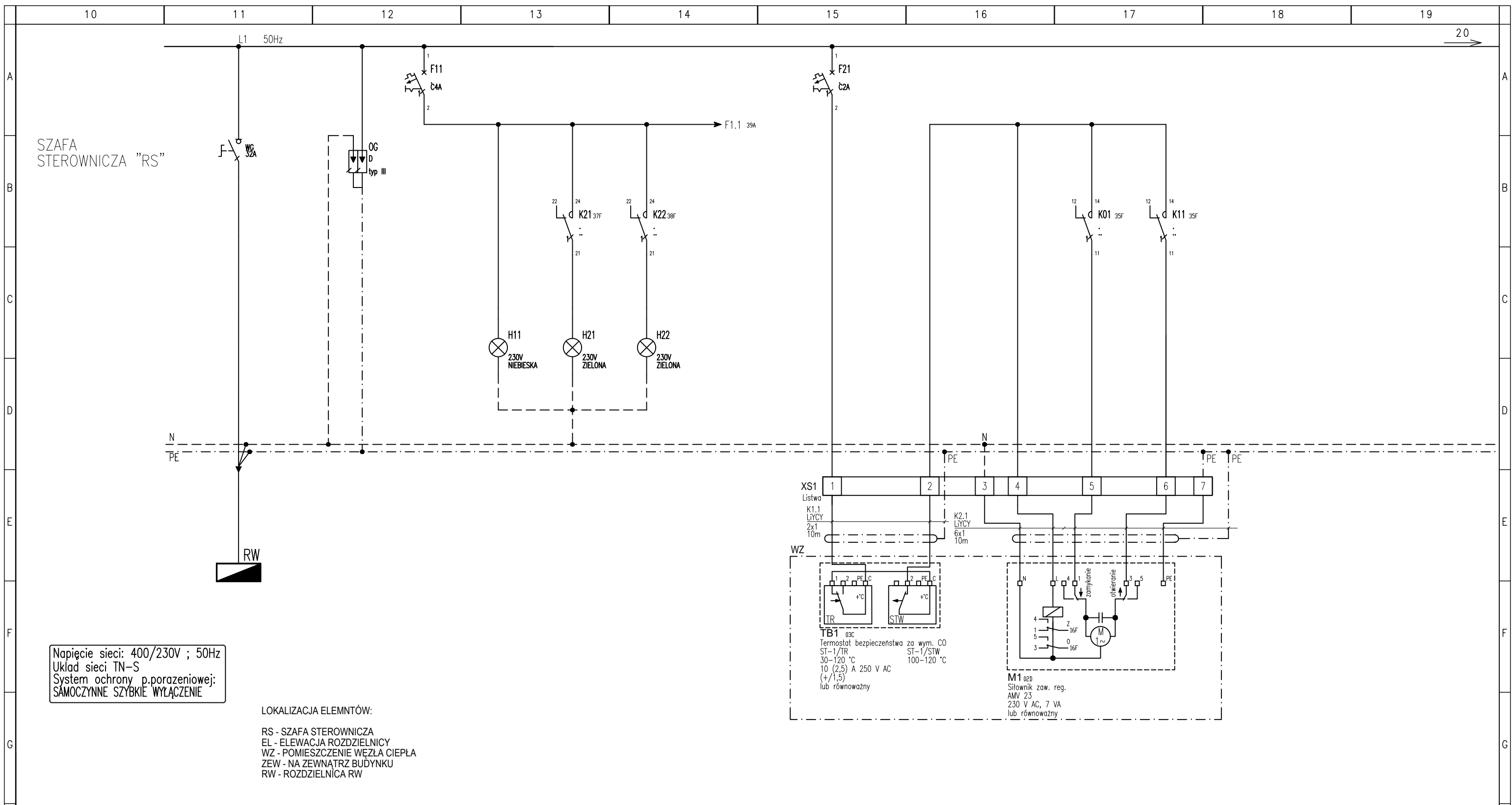


UWAGA!
Właściwy schemat technologiczny mogący służyć celom montażowym i wycenie znajduje się w projekcie technologicznym węzłów, a powyższy schemat ma charakter poglądowy i służy wyłącznie do przedstawienia umiejscowienia elementów pomiarowych i automatyki.

LOKALIZACJA ELEMNTÓW:
RS - SZAFKA STEROWNICZA
EL - ELEWACJA ROZDZIELNICY
WZ - POMIESCZENIE WĘZŁA CIEPŁA
ZEW - NA ZEWNĄTRZ BUDYNKU
RW - ROZDZIELNICA RW

INVEST-MAP mgr inż. Łukasz Muzyk adres: al. Korfanteo 55/33, 40-161 Katowice, tel: 510527123, e.mail: biuro@invest-map.pl NIP: 873-295-90-02, REGON: 120997670					
OBIEKT/ADRES:		BUDYNEK MIESZKALNY, MIKOŁÓW UL. BLUSZCZA 13 OBRĘB MIKOŁÓW			
INWESTOR:		ZAKŁAD INŻYNIERII MIEJSKIEJ SP. Z O.O., UL. KOLEJOWA 4, 43-190 MIKOŁÓW			
TEMAT PROJEKTU:		BUDOWA DWÓCH WYMIENNIKOWYCH WĘZŁÓW CIEPLNYCH DLA BUDYNKÓW ZLOKALIZOWANYCH PRZY UL. BLUSZCZA 7 i BLUSZCZA 13 W MIKOŁOWIE. TOM 2 - WĘZŁY CIEPLNE - BRANŻA ELEKTRYCZNA II. PROJEKT ELEKTRYCZNY I AKPIA WĘZŁA CIEPLNEGO Ul. Bluszcza 13 obr. Mikołów			
TEMAT RYSUNKU:		BUDOWA WĘZŁÓW CIEPLNYCH - SCHEMAT SZAFY AKPIA "RS" - poglądowy schemat węzła			
Projektant:		NAZWISKO:	SPECJALNOŚĆ:	PODPIS:	DATA:
mgr inż. M. Drański Upr. Nr: SLK/5544/PWBE/15		instalacje elektryczne	instalacje elektryczne		08.2019
Sprawdzający:		instalacje elektryczne			STADIUM: PW
					SKALA: ---
					NR RYSUNKU: EA-II-11 arkusz 0

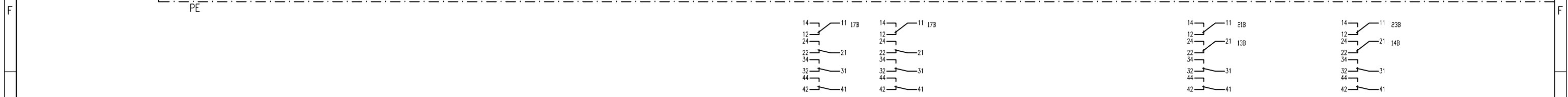
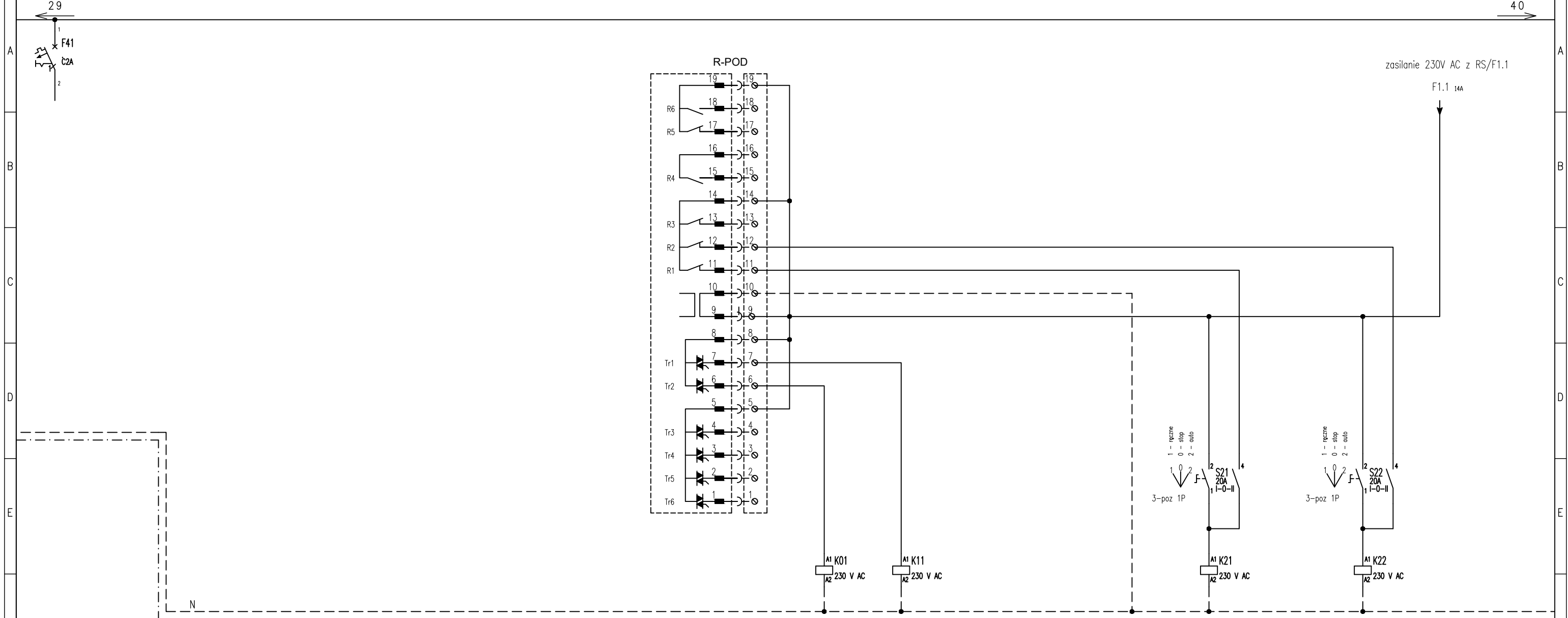


Napięcie sieci: 400/230V ; 50Hz
 Układ sieci TN-S
 System ochrony p.porazeniowej:
 SAMOCZYNNY SZYBKI WYŁĄCZENIE

LOKALIZACJA ELEMNTÓW:
 RS - SZAFKA STEROWNICZA
 EL - ELEWACJA ROZDZIELNICZY
 WZ - POMIESZCZENIE WĘZŁA CIEPŁA
 ZE-W - NA ZEWNĄTRZ BUDYNKU
 RW - ROZDZIELNICA RW

NR OBWODU/No.CIRCUIT		RS/F-0G	RS/F11	RS/F11/01	RS/F11/02	RS/F11/03	RS/F1.1	RS/F21	...
TYP KABLA/CABLE TYPE	YDY2o 3x2,5							LIŹCY 2x1	LIŹCY 6x1
MOC/POWER									
OPIS	ZASILANIE Z ROZDZIELNICZY RW	OGRANICZNIK PRZEPICIEC KLASA D	ZASILANIE: - LAMPEK - REGULATORA	SYGNALIZACJA OBECNOŚCI NAPIĘCIA	SYGNALIZACJA PRACY POMPY OBIEGOWEJ CO - P01 -	SYGNALIZACJA PRACY POMPY OBIEGOWEJ CO - P02 -	ZASILANIE DO REGULATORY POGODOWEGO R-POD	TERMOSTAT BEZPIECZENSTWA CO - TB1 -	SIŁOWNIK ZAWÓR REGULACYJNY CO - M1 -
DESCRIPTION									

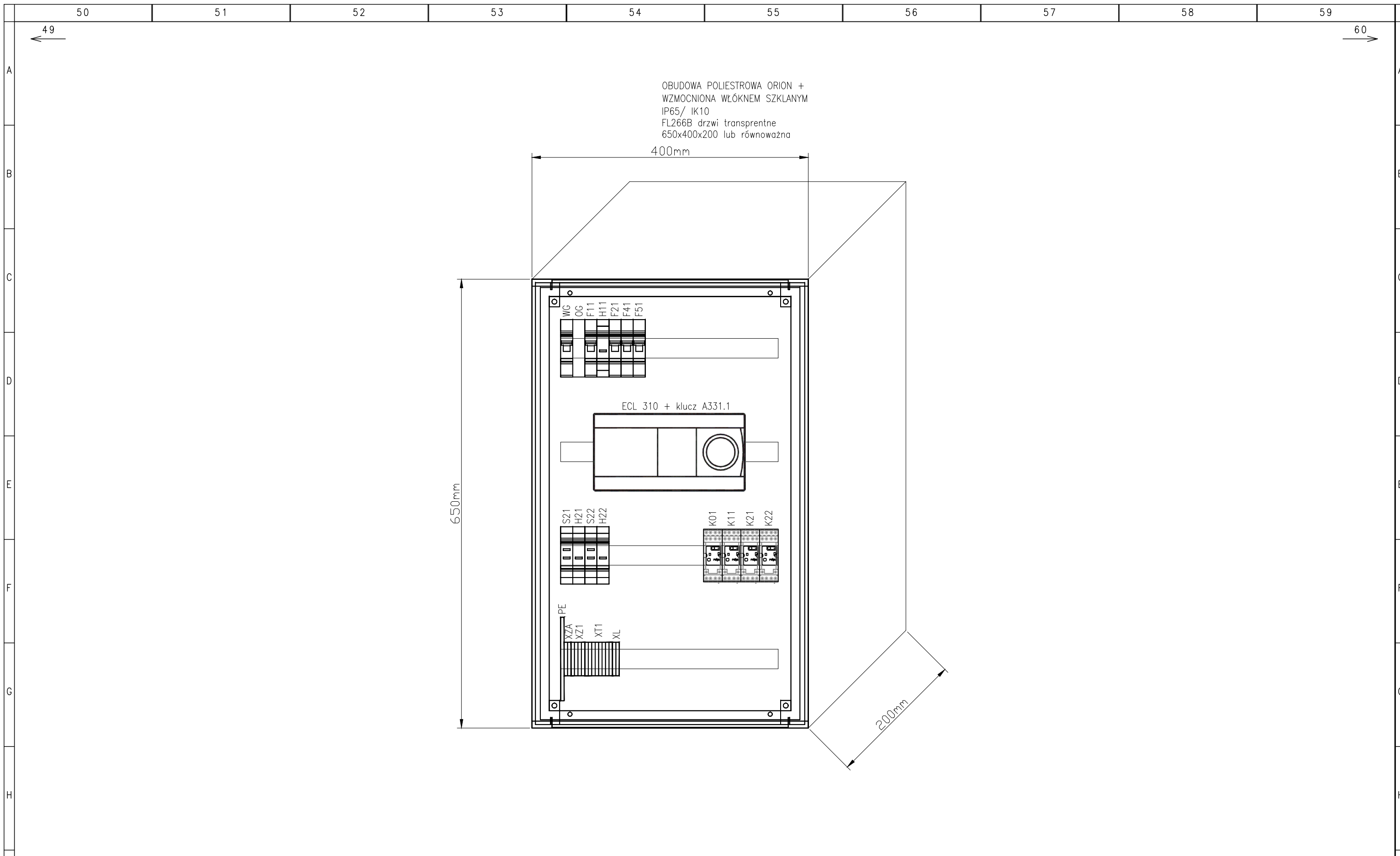
INVEST-MAP mgr inż. Łukasz Muzyk adres: al. Korfiantego 55/33, 40-161 Katowice, tel: 510527123, e-mail: biuro@invest-map.pl NIP: 873-295-90-02, REGON: 120997670	INWESTOR:	ZAKŁAD INŻYNIERII MIEJSKIEJ SP. Z O.O., UL. KOLEJOWA 4, 43-190 MIKOŁÓW	TEMAT RYSUNKU: BUDOWA WĘZŁÓW CIEPLNYCH - SCHEMAT SZAFY AKPiA "RS" - obwody siłowe 1	
	TEMAT PROJEKTU:	BUDOWA DWÓCH WYMIENNIKOWYCH WĘZŁÓW CIEPLNYCH DLA BUDYNKÓW ZLOKALIZOWANYCH PRZY UL. BLUSZCZA 7 I BLUSZCZA 13 W MIKOŁOWIE. TOM 2 - WĘZŁY CIEPLNE - BRANŻA ELEKTRYCZNA II. PROJEKT ELEKTRYCZNY I AKPiA WĘZŁA CIEPLNEGO UL. Bluszcza 13 obr. Mikołów	Projektant:	mgr inż. M. Drański Upr. Nr: SLK/5544/PWBE/15
	OBIEKT/ADRES:	BUDYNEK MIESZKALNY, MIKOŁÓW UL. BLUSZCZA 13 OBREB MIKOŁÓW	Sprawdzający:	instalacje elektryczne
			Specjalność:	instalacje elektryczne
			Podpis:	
			Data:	08.2019
			Stadium:	PW
			Skala:	---
			NR RYSUNKU:	EA-I-11 arkusz 1



LOKALIZACJA ELEMNTÓW:
 RS - SZAFKA STEROWNICZA
 EL - ELEWACJA ROZDZIELNICZY
 WZ - POMIESZCZENIE WEZŁA CIEPŁA
 ZE-W - NA ZEWNĄTRZ BUDYNKU
 RW - ROZDZIELNICA RW

RS/F41	RS/F1.1
REZERWA	REGULATOR POGODOWY - R-POD -	SIŁOWNIK ZAW. REGULACYJNEGO CO -ZAMKNIJ-	SIŁOWNIK ZAW. REGULACYJNEGO CO -OTWÓRZ-	STEROWANIE POMPA OBIEGOWA CO P01	STEROWANIE POMPA OBIEGOWA CO P01	ZAS. 230V AC REGULATORA POGODOWEGO R-POD	STEROWANIE ZAWOREM ELEKTROMAGNET. ZE1		

INVEST-MAP mgr inż. Łukasz Muzyk adres: al. Korfańtego 55/33, 40-161 Katowice, tel: 510527123, e-mail: biuro@invest-map.pl NIP: 873-295-90-02, REGON: 120997670	INWESTOR:	ZAKŁAD INŻYNIERII MIEJSKIEJ SP. Z O.O., UL. KOLEJOWA 4, 43-190 MIKOŁÓW	TEMAT RYSUNKU: BUDOWA WEZŁÓW CIEPLNYCH - SCHEMAT SZAFY AKPIA "RS" - obwody siłowe 3, obwody regulatora 1								
	TEMAT PROJEKTU:	BUDOWA DWÓCH WYMIENNIKOWYCH WEZŁÓW CIEPLNYCH DLA BUDYNKÓW ZLOKALIZOWANYCH PRZY UL. BLUSZCZA 7 I BLUSZCZA 13 W MIKOŁOWIE. TOM 2 - WEZŁY CIEPLNE - BRANŻA ELEKTRYCZNA II. PROJEKT ELEKTRYCZNY I AKPIA WEZŁA CIEPLNEGO UL. Bluszcz 13 obr. Mikołów	Projektant:	mgr inż. M. Drański Upr. Nr. SLK/5544/PWBE/15	Specjalność:	instalacje elektryczne	Podpis:		Data:	08.2019	Stadium:
OBIEKT/ADRES:	BUDYNEK MIESZKALNY, MIKOŁÓW UL. BLUSZCZA 13 OBREB MIKOŁÓW	Sprawdzający:			instalacje elektryczne			SKALA:	---	NR RYSUNKU:	EA-II-11 arkusz 3



INVEST-MAP mgr inż. Łukasz Muzyk
 adres: al. Korfańtego 55/33, 40-161 Katowice,
 tel: 510527123, e.mail: biuro@invest-map.pl
 NIP: 873-295-90-02, REGON: 120997670

OBIEKT/ADRES: BUDYNEK MIESZKALNY, MIKOŁÓW UL. BLUSZCZA 13
OBREB MIKOŁÓW

INWESTOR: ZAKŁAD INŻYNIERII MIEJSKIEJ SP. Z O.O.,
UL. KOLEJOWA 4, 43-190 MIKOŁÓW

TEMAT PROJEKTU: BUDOWA DWÓCH WYMIENNIKOWYCH WĘZŁÓW CIEPLNYCH DLA BUDYNKÓW ZLOKALIZOWANYCH
PRZY UL. BLUSZCZA 7 i BLUSZCZA 13 W MIKOŁOWIE.

TOM 2 - WĘZŁY CIEPLNE - BRANŻA ELEKTRYCZNA
II. PROJEKT ELEKTRYCZNY I AKPIA WĘZŁA CIEPLNEGO UL. Bluszcza 13 obr. Mikołów

TEMAT RYSUNKU: BUDOWA WĘZŁÓW CIEPLNYCH - SCHEMAT SZAFY AKPIA "RS" - elewacja rozdzielnic					
	NAZWISKO:	SPECJALNOŚĆ:	PODPIS:	DATA:	STADIUM:
Projektant:	mgr inż. M. Drański Upr. Nr: SLK/5544/PWBE/15	instalacje elektryczne		08.2019	PW
Sprawdzający:		instalacje elektryczne		--	EA-II-11 arkusz 5
			SKALA:		NR RYSUNKU: